

Les incontournables

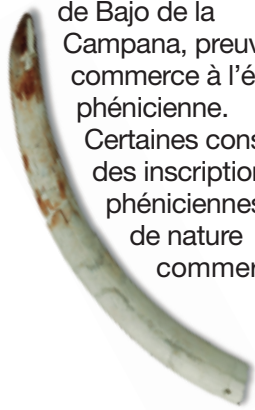


L'édifice conçu par Guillermo Vázquez Consuegra, prix national d'architecture, allie de grands espaces ouverts dont une salle pour l'exposition permanente.

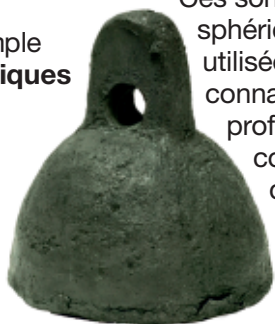


1 L'épave de l'époque phénicienne Mazarrón I (VII^e siècle avant J.-C.), est un exemple unique des **techniques de construction navale** d'époque phénicienne de la Méditerranée.

2 Défenses d'éléphant provenant du site archéologique de Bajo de la Campana, preuves du commerce à l'époque phénicienne. Certaines conservent des inscriptions phéniciennes de nature commerciale.



3 Sondes de l'épave Escombreras I (II^e siècle avant J.-C.). Ces sondes demi-sphériques étaient utilisées pour connaître la profondeur et la composition du sol marin.



4 Main Sabazia du I^{er} siècle avant J.-C. correspondant à un rite initiatique pour protéger les marins.



5 Ensemble de lingots romains en plomb avec des marques utilisées pour leur contrôle (dauphins, ancres et demi-lunes).



6 Assiette du navire, exemple de céramique islamique, réalisée en couleur verte et manganèse qui représente un bateau de l'époque.



7 Cargaison de la Frégate «Nuestra Señora de las Mercedes». Coulée en 1804 et récupérée en 2012 par l'État espagnol devant les tribunaux des États-Unis, la cargaison se compose de près de 600.000 pièces de monnaie, ainsi que d'effets personnels et d'outils de navigation.



Submergez-vous dans une « mer » d'histoire...

Que faire aujourd'hui

Vous pouvez consulter nos activités et nos expositions temporaires au guichet du musée, sur notre site museoarqua.mcu.es ou sur les réseaux sociaux.



bancs en bois dans notre exposition permanente et dans la médiathèque, où vous pourrez consulter en ligne plus d'informations sur le patrimoine culturel sous-marin.

Quand revenir

L'entrée est gratuite le samedi après-midi et le dimanche matin.

Du 15 avril au 15 octobre : du mardi au samedi, de 10 h à 21 h.

Du 16 octobre au 14 avril : du mardi au samedi, de 10 h à 20 h.

Les dimanches et jours fériés : de 10 h à 15 h.

Nous vous rappelons que nous sommes fermés tous les lundis, le 1^{er} janvier, le 1^{er} mai, les 24, 25 et 31 décembre et à l'occasion des fêtes locales.

Bibliothèque (sur réservation) : du lundi au vendredi, de 9 h à 14 h 30.

Voulez-vous connaître à fond le musée ?

Dans l'exposition, vous pourrez trouver des outils interactifs, des feuillets descriptifs de chaque salle et un mur tactile avec des reproductions de plusieurs bateaux. Vous pouvez aussi réserver une visite gratuite avec nos guides en espagnol (5 personnes minimum) : renseignements au guichet, en composant le 968 99 30 36 ou à reservas.arqua@cultura.gob.es

Autres expériences

Visitez notre boutique et le café-restaurant qui offre de magnifiques vues sur le port.

Où se reposer

Vous trouverez des

Services

- Audioguides et petits guides en langue des signes
- Chaises roulantes
- Boucle magnétique